

## La pastoreta

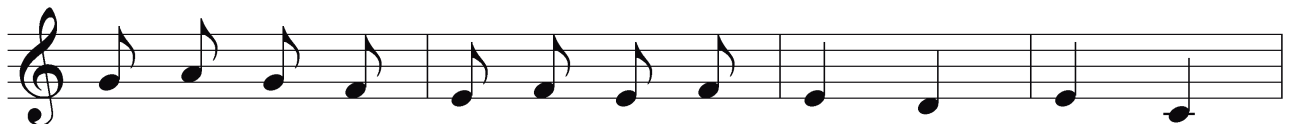
♩ = 132



Què li'n do - na - rem a la pas - to - re - ta?



Què li'n do - na - rem per a - nar a ba - llar?



Jo li'n do - na - ri - a i u - na ca - put - xe - ta



i a la mun - ta - nye - ta la fa - ri - a a - nar.



A la mun - ta - nye - ta no hi ne - va ni plou



i a la ter - ra pla - na tot el vent s'hi mou.



So - ta l'om - bre - ta, l'om - bre - ta, l'om - briu,



flors i vi - o - les i ro - ma - ní.

## La pastoreta

Què li'n donarem a la pastoreta?  
Què li'n donarem per anar a ballar?  
Jo li'n donaria ( i ) una caputxeta  
i a la muntanyeta la faria anar.

A la muntanyeta no hi neva ni plou  
i a la terra plana tot el vent s'hi mou.  
Sota l'ombreta, l'ombreta l'ombriu,  
flors i violes i romaní.