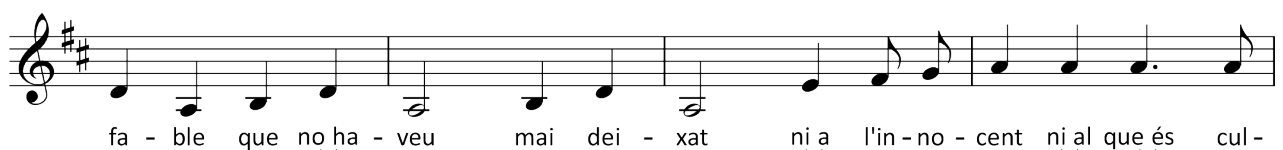
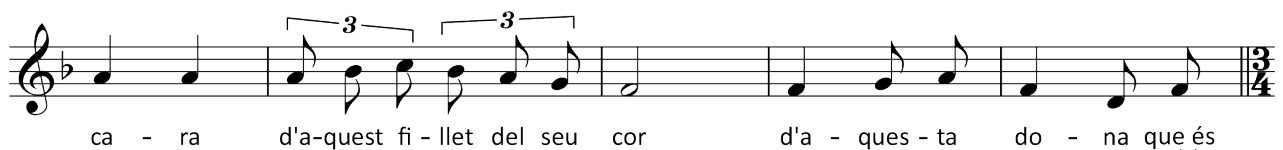
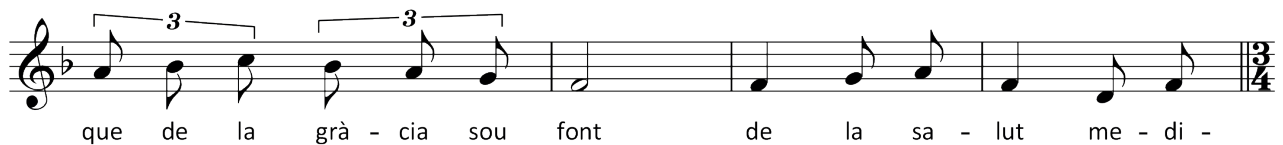
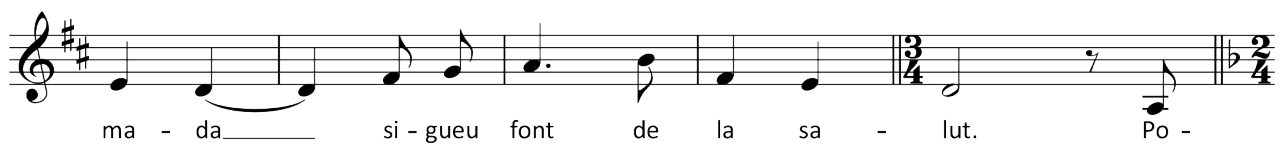
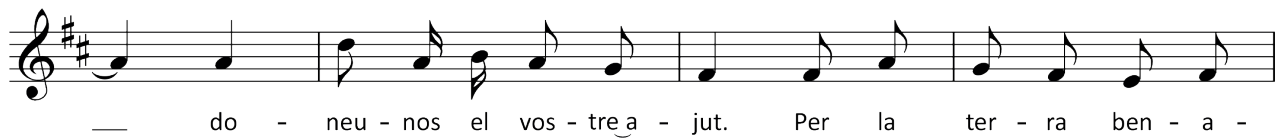
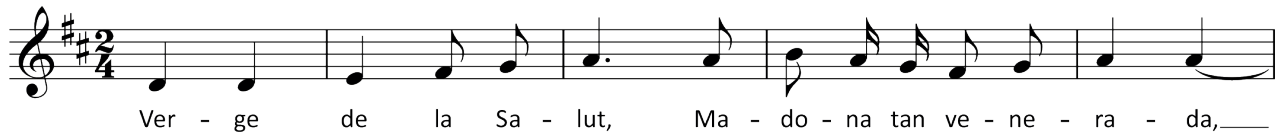


Himne a la Verge de la Salut

♩=50



Himne a la Verge de la Salut

pa - ble, gi - reu el vos - tre mi - rar de ma - re San - ta i di
vi - na po - sa - da so - bre l'al - tar com un es - tel que il - lu -
mi - na Ver - ge de la Sa - lut, Ma - do - na tan ve - ne -
ra - da, do - neu - nos el vos - tre a - jut. Per la ter - ra ben - a -
ma - da si - gueu font de la sa - lut.

*Verge de la Salut,
Madona tan venerada,
doneu-nos el vostre ajut.
Per la terra benamada
sigueu font de la salut.*

Posada sou en un tron
Santa Madona divina
que de gràcia sou font
de la salut *medicina*.
Com us encén la llum d'or
del bes que us posa a la cara
d'aquest fillet del seu cor
d'aquesta dona que és mare.

Himne a la Verge de la Salut

Madona de pietat
i d'un amor inefable
que no haveu mai deixat
ni a l'innocent ni al que és culpable.
Gireu el vostre mirar
de mare Santa i divina
posada sobre l'altar
com un estel que il·lumina.

*Verge de la Salut,
Madona tan venerada,
doneu-nos el vostre ajut.
Per la terra benamada
sigueu font de la salut.*